

【Check (検証)】平成30年度「栄養士コース」の学習成果一覧	対象：H29年度入学生 (2017S)	43名	2019/5/10
--	---------------------	-----	-----------

<学修成果の到達度 (5段階評価)>

教育目標・学訓	学修成果6項目の能力特性	在学中の評価						卒業後の評価		
		教員による評価	学生による自己評価			学務データ (ボランティア) (学業成績) (就職状況)	標準化テスト (社会人基礎力・知能)		就職先調査 (卒後2年目)	卒業生調査 (卒後4年目)
			学業成績	1年後期末	2年卒業時		差 (2年-1年)	1年入学時		
1. 尽心	①誠実性・真摯性	4.1	2.7	3.1	0.5	27.9%	3.2	3.4		
	②多様性・協働性	3.6	2.9	3.1	0.2	(ボランティア)	(チームで働く力)	(チームで働く力)		
2. 創造	③知識・技能	3.6	2.6	2.9	0.3	2.6	2.5	3.1		
	④思考・判断・表現・創造	3.6	2.6	3.0	0.4	(G P A)	(基礎学力・知能)	(基礎学力・知能)		
3. 実践	⑤主体性・自立性・実行力	3.6	2.6	2.9	0.3	97.6%	3.1	3.1		
	⑥就業力・貢献力	3.5	2.8	3.1	0.3	(実質就職率)	(前に踏み出す力)	(前に踏み出す力)		
	平均	3.7	2.7	3.0	0.3		2.9	3.2		

※入学時と卒業時の設問の表現は多少異なる。

<学業成績の分布 (%)>

評価	1年前期	1年後期	2年前期	2年後期	総合
S評価 (90~100点)	2.3%	7.0%	11.6%	9.3%	7.0%
A評価 (80~89点)	39.5%	37.2%	39.5%	53.5%	44.2%
B評価 (70~79点)	48.8%	44.2%	41.9%	34.9%	44.2%
C評価 (60~69点)	9.3%	11.6%	7.0%	2.3%	4.7%
F評価 (60点未満)	0.0%	0.0%	0.0%	0.0%	0.0%
合計	100.0%	100.0%	100.0%	100.0%	100.0%

<資格等の取得状況、及び進路状況>

項目	人数	割合
A. 卒業率	43	100.0%
B. 学位取得率	43	100.0%
C. 学外実習参加率	42	97.7%
D. 進学・編入学率	1	2.3%
E. 就職希望率	41	95.3%
F. 実質就職率 (対希望者)	40	97.6%
G. 専門就職率 (対就職者)	35	87.5%
①栄養士免許取得率	42	97.7%
②フードスペシャリスト取得率	5	11.6%
③社会福祉士主任任用資格取得率	43	100.0%

<授業評価アンケート (5段階評価)>

項目	1年前期	1年後期	2年前期	2年後期	平均
①授業に意欲的に取り組んだ	4.2	4.2	4.4	4.2	4.3
②授業の内容やレベル	4.2	4.1	4.2	4.2	4.2
③授業の目標に到達できた	4.0	3.7	3.7	4.0	3.9
④教員の教え方	4.2	4.2	4.2	4.2	4.2
⑤全体的な授業の満足度	4.2	4.2	4.2	4.2	4.2
平均	4.2	4.1	4.1	4.2	4.1

栄養士実力認定試験		
得点(80点満点)	ランク	本学人数
本学平均 44.8	A	18(43%)
短大平均 45.7	B	18(43%)
全国平均 50.2	C	6(14%)
	合計	42(100%)

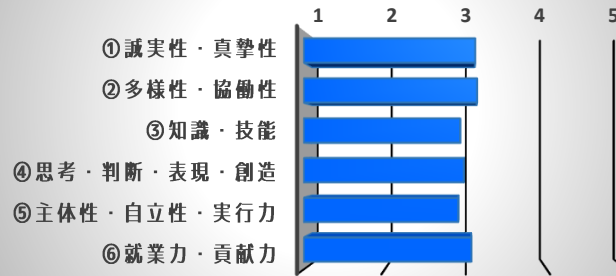
<学生支援の満足度 (5段階評価)>

項目	1年後期末	2年卒業時	差	平均
A. 施設・設備		3.4		
B. 資格・検定等の取得		4.4		
C. 学修支援		4.5		
D. 就職・進学支援		4.1		
E. 教員との信頼関係		4.0		
F. 職員との信頼関係		4.2		
G. 友人との信頼関係		4.2		
H. 本学を後輩等に勧める		3.5		
I. 本学の総合的な評価		4.0		
平均	4.0	4.0	#DIV/0!	#DIV/0!

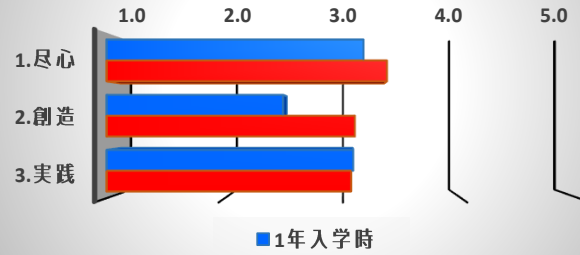
就職先の職種	人数	割合
栄養士	35	87.5%
調理	0	0.0%
一般職	5	12.5%
合計	40	100.0%

栄養士コース

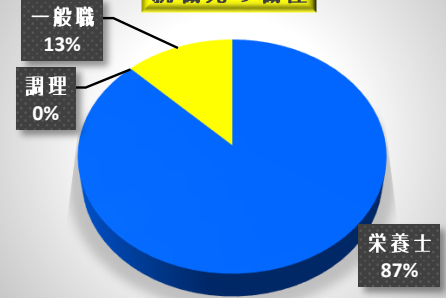
学修成果の到達度（学生による自己評価）



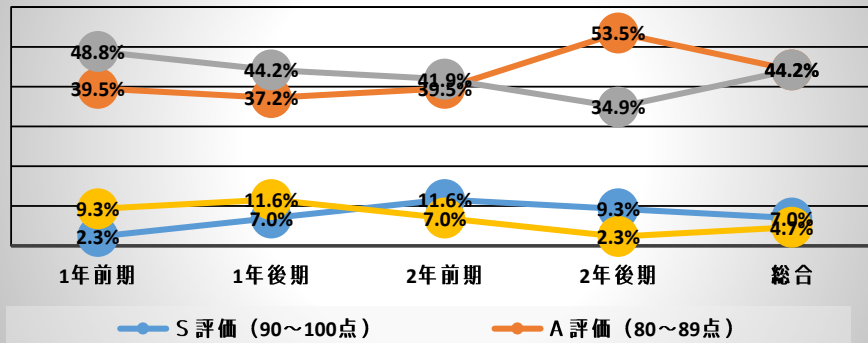
学修成果の到達度（標準化テスト）



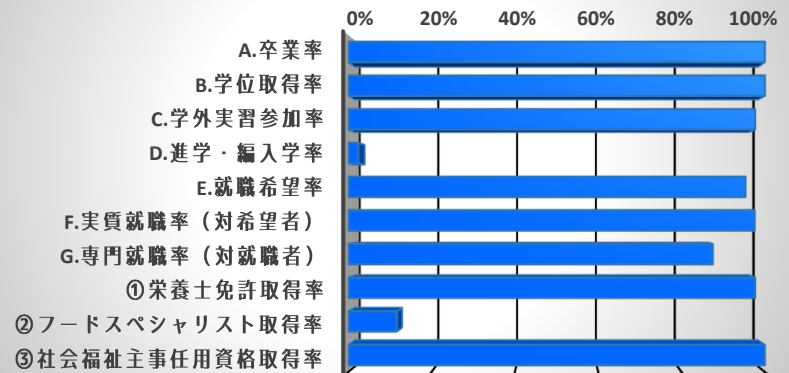
就職先の職種



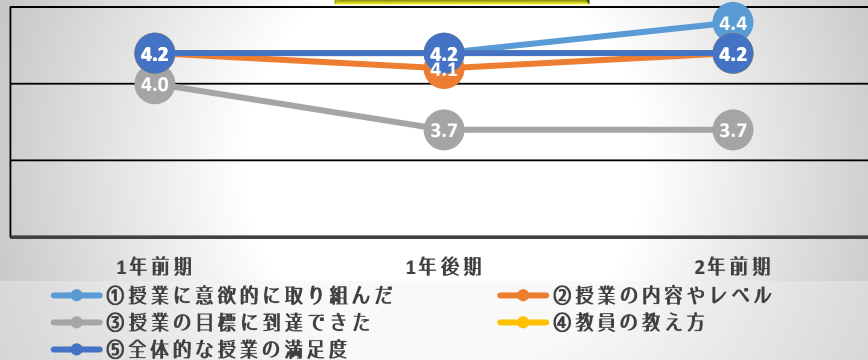
学業成績の分布



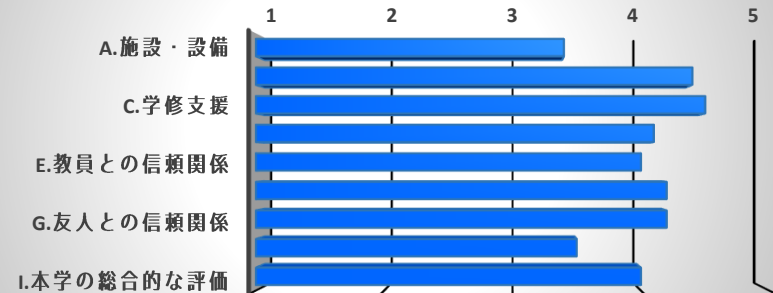
資格等の取得状況、及び進路状況



授業評価アンケート



学生支援の満足度



【Check (検証)】平成30年度「ビジネス・医療秘書コース」の学習成果一覧

対象：H29年度入学生 (2017L)

28名

2019/5/10

<学修成果の到達度 (5段階評価)>

教育目標・学訓	学修成果6項目の能力特性	在学中の評価							卒業後の評価		
		教員による評価	学生による自己評価				学務データ (ボランティア) (学業成績) (就職状況)	標準化テスト (社会人基礎力・知能)		就職先調査 (卒業後2年目)	卒業生調査 (卒業後4年目)
			学業成績	1年後期末	2年卒業時	差 (2年-1年)		1年入学時	2年前期末		
1. 尽心	①誠実性・真摯性	4.3	3.1	3.3	0.2	75.0%	3.2	3.5			
	②多様性・協働性	4.0	3.1	3.4	0.3	(ボランティア)	(チームで働く力)	(チームで働く力)			
2. 創造	③知識・技能	3.8	2.9	3.0	0.1	2.8	2.4	2.7			
	④思考・判断・表現・創造	3.8	3.0	2.9	-0.1	(GPA)	(基礎学力・知能)	(基礎学力・知能)			
3. 実践	⑤主体性・自立性・実行力	4.0	2.9	3.0	0.1	100.0%	3.0	3.4			
	⑥就業力・貢献力	3.9	3.0	3.3	0.4	(実質就職率)	(前に踏み出す力)	(前に踏み出す力)			
	平均	4.0	3.0	3.2	0.2		2.9	3.2			

※入学時と卒業時の設問の表現は多少異なる。

<学業成績の分布 (%)>

評価	1年前期	1年後期	2年前期	2年後期	総合
S評価 (90~100点)	10.7%	7.1%	17.9%	7.1%	7.1%
A評価 (80~89点)	39.3%	60.7%	53.6%	57.1%	57.1%
B評価 (70~79点)	46.4%	25.0%	21.4%	35.7%	32.1%
C評価 (60~69点)	3.6%	7.1%	7.1%	0.0%	3.6%
F評価 (60点未満)	0.0%	0.0%	0.0%	0.0%	0.0%
合計	100.0%	100.0%	100.0%	100.0%	100.0%

<資格等の取得状況、及び進路状況>

項目	人数	割合
A. 卒業率	28	100.0%
B. 学位取得率	28	100.0%
C. 学外実習参加率	9	32.1%
D. 進学・編入学率	0	0.0%
E. 就職希望率	26	92.9%
F. 実質就職率 (対希望者)	26	100.0%
G. 専門就職率 (対就職者)	22	84.6%
①秘書士取得率	27	96.4%
②医療管理秘書士取得率	21	75.0%
③病歴記録管理士取得率	5	17.9%
④社会福祉士主任任用資格取得率	26	92.9%
⑤日商PC検定3級取得率 (文書作成)	25	89.3%
⑥日商PC検定2級取得率 (文書作成)	4	14.3%
⑦ビジネス文書検定3級取得率	4	14.3%
⑧ビジネス文書検定2級取得率	3	10.7%
⑨秘書検定2級取得率	22	78.6%
⑩秘書検定準1級取得率	4	14.3%
⑪秘書検定1級取得率	0	0.0%
⑫MOS Access 2016取得率	2	7.1%
⑬日商PC検定3級取得率 (データ活用)	1	3.6%
⑭日本赤十字社救急法・救急員	28	100.0%

<授業評価アンケート (5段階評価)>

項目	1年前期	1年後期	2年前期	2年後期	平均
①授業に意欲的に取り組んだ	4.2	4.1	4.4	4.3	4.3
②授業の内容やレベル	4.3	4.1	4.4	4.3	4.3
③授業の目標に到達できた	4.1	4.0	4.1	3.9	4.0
④教員の教え方	4.3	4.2	4.3	4.2	4.3
⑤全体的な授業の満足度	4.3	4.2	4.3	4.2	4.3
平均	4.2	4.1	4.3	4.2	4.2

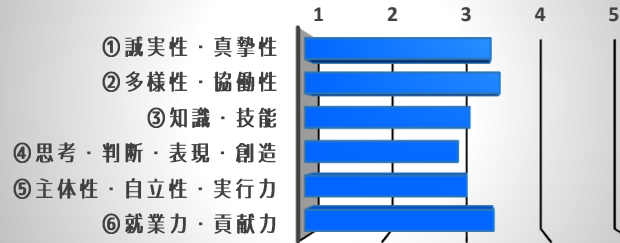
<学生支援の満足度 (5段階評価)>

項目	1年後期末	2年卒業時	差	平均
A. 施設・設備		3.8		
B. 資格・検定等の取得		4.4		
C. 学修支援		4.4		
D. 就職・進学支援		4.1		
E. 教員との信頼関係		4.1		
F. 職員との信頼関係		4.1		
G. 友人との信頼関係		4.5		
H. 本学を後輩等に勧める		3.8		
I. 本学の総合的な評価		4.2		
平均	4.2	4.2	#DIV/0!	#DIV/0!

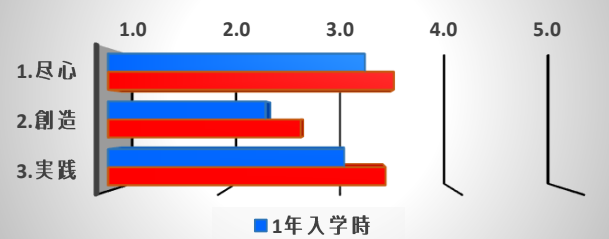
就職先の職種	人数	割合
一般事務	12	46.2%
医療事務	10	38.5%
販売	1	3.8%
営業	1	3.8%
サービス等	2	7.7%
合計	26	100.0%

ビジネス・医療秘書コース

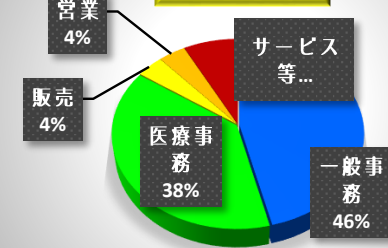
学修成果の到達度 (学生による自己評価)



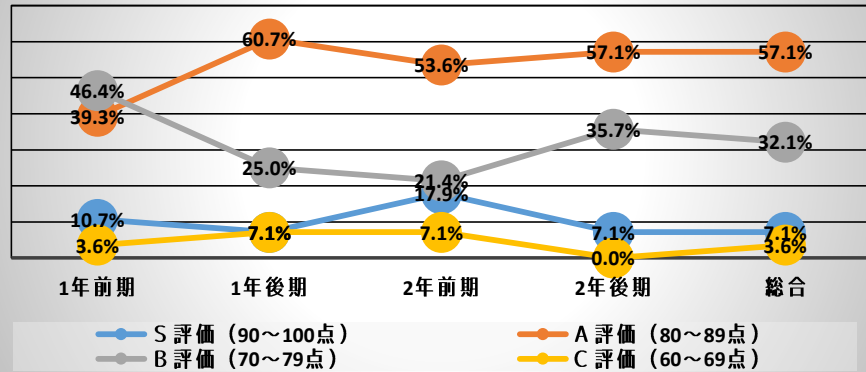
学修成果の到達度 (標準化テスト)



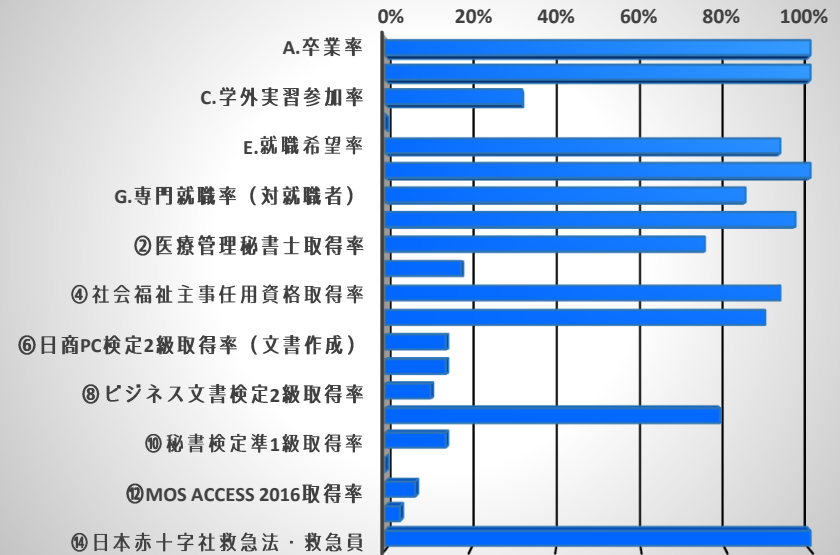
就職先の職種



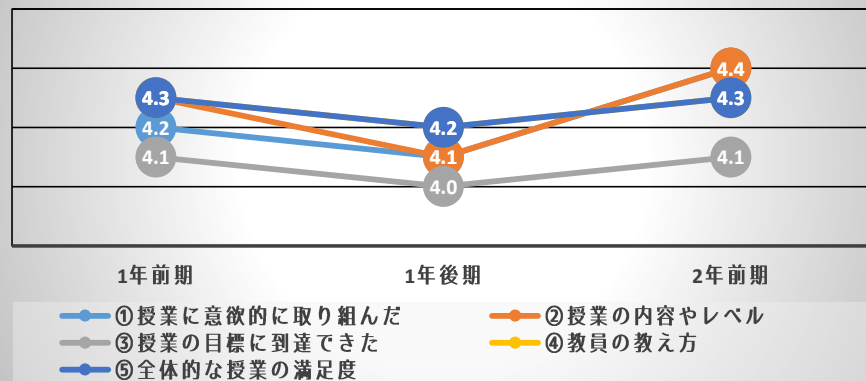
学業成績の分布



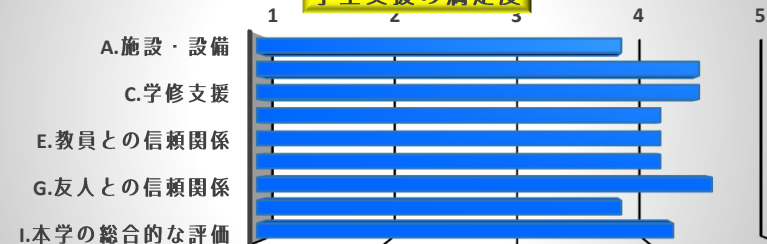
資格等の取得状況、及び進路状況



授業評価アンケート



学生支援の満足度



【Check (検証)】平成30年度「介護福祉士コース」の学習成果一覧	対象：H29年度入学生 (2017F)	18名	2019/5/10
--	---------------------	-----	-----------

<学修成果の到達度 (5段階評価)>

教育目標・学訓	学修成果6項目の能力特性	在学中の評価						卒業後の評価		
		教員による評価	学生による自己評価			学務データ (ボランティア) (学業成績) (就職状況)	標準化テスト (社会人基礎力・知能)		就職先調査 (卒業後2年目)	卒業生調査 (卒業後4年目)
			学業成績	1年後期末	2年卒業時		差 (2年-1年)	1年入学時		
1. 尽心	①誠実性・真摯性	3.7	3.7	3.7	0.0	100.0%	3.4	3.4		
	②多様性・協働性	3.5	3.6	3.6	0.0	(ボランティア)	(チームで働く力)	(チームで働く力)		
2. 創造	③知識・技能	3.6	3.7	3.8	0.1	3.0	2.6	2.9		
	④思考・判断・表現・創造	3.6	3.2	3.6	0.4	(GPA)	(基礎学力・知能)	(基礎学力・知能)		
3. 実践	⑤主体性・自立性・実行力	3.6	3.6	3.6	0.0	100.0%	3.7	3.6		
	⑥就業力・貢献力	3.5	3.5	3.7	0.2	(実質就職率)	(前に踏み出す力)	(前に踏み出す力)		
	平均	3.6	3.5	3.7	0.1		3.2	3.3		

※入学時と卒業時の設問の表現は多少異なる。

<学業成績の分布 (%)>

評価	1年前期	1年後期	2年前期	2年後期	総合
S評価 (90~100点)	5.6%	16.7%	16.7%	5.6%	16.7%
A評価 (80~89点)	72.2%	61.1%	61.1%	61.1%	61.1%
B評価 (70~79点)	11.1%	22.2%	22.2%	33.3%	22.2%
C評価 (60~69点)	11.1%	0.0%	0.0%	0.0%	0.0%
F評価 (60点未満)	0.0%	0.0%	0.0%	0.0%	0.0%
合計	100.0%	100.0%	100.0%	100.0%	100.0%

<資格等の取得状況、及び進路状況>

項目	人数	割合
A. 卒業率	18	100.0%
B. 学位取得率	18	100.0%
C. 学外実習参加率	18	100.0%
D. 進学・編入学率	0	0.0%
E. 就職希望率	18	100.0%
F. 実質就職率 (対希望者)	18	100.0%
G. 専門就職率 (対就職者)	18	100.0%
①介護福祉士取得率	18	100.0%
②レクリエーション・インストラクター取得率	11	61.1%
③福祉住環境コーディネータ3級取得率	0	0.0%
④福祉住環境コーディネータ2級取得率	4	22.2%
⑤手話検定5級取得率	5	27.8%
⑥手話検定4級取得率	0	0.0%
⑦日本赤十字社救急法・救急員	18	100.0%

<授業評価アンケート (5段階評価)>

項目	1年前期	1年後期	2年前期	2年後期	平均
①授業に意欲的に取り組んだ	4.2	4.2	4.4	4.2	4.3
②授業の内容やレベル	4.1	4.1	4.2	4.2	4.2
③授業の目標に到達できた	4.0	3.9	3.7	3.9	3.9
④教員の教え方	4.2	4.2	4.3	4.1	4.2
⑤全体的な授業の満足度	4.2	4.2	4.2	4.1	4.2
平均	4.1	4.1	4.2	4.1	4.1

<学生支援の満足度 (5段階評価)>

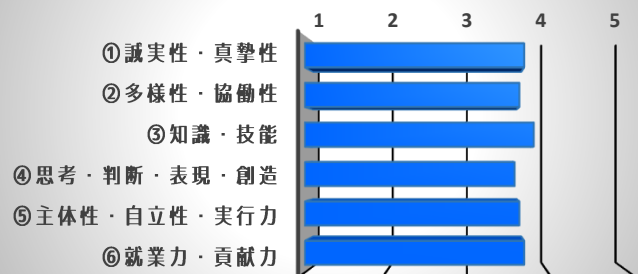
項目	1年後期末	2年卒業時	差	平均
A. 施設・設備		3.3		
B. 資格・検定等の取得		4.4		
C. 学修支援		4.5		
D. 就職・進学支援		4.3		
E. 教員との信頼関係		3.8		
F. 友人との信頼関係		3.9		
G. 本学を後輩等に勧める		4.1		
H. 本学の総合的な評価		3.6		
H. 本学の総合的な評価		4.2		
平均	4.0	4.0	#DIV/0!	#DIV/0!

国家試験	人数	割合
介護福祉士国家試験	16	88.9%

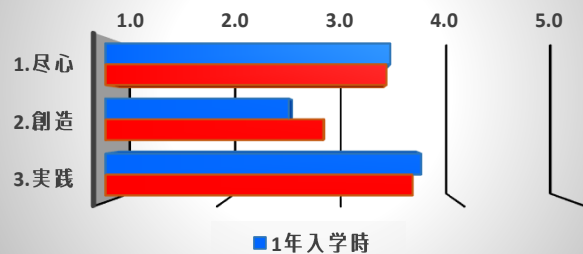
就職先の種別	人数	割合
特別養護老人ホーム	7	38.9%
介護老人保健施設	3	16.7%
グループホーム	2	11.1%
障害者(児)施設	2	11.1%
その他	4	22.2%
合計	18	100.0%

介護福祉士コース

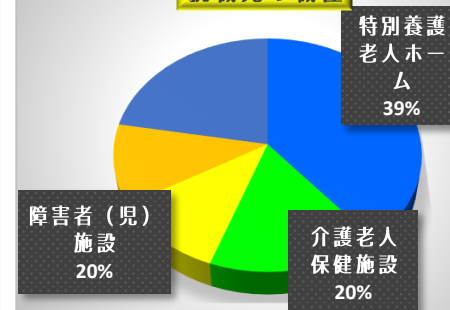
学修成果の到達度（学生による自己評価）



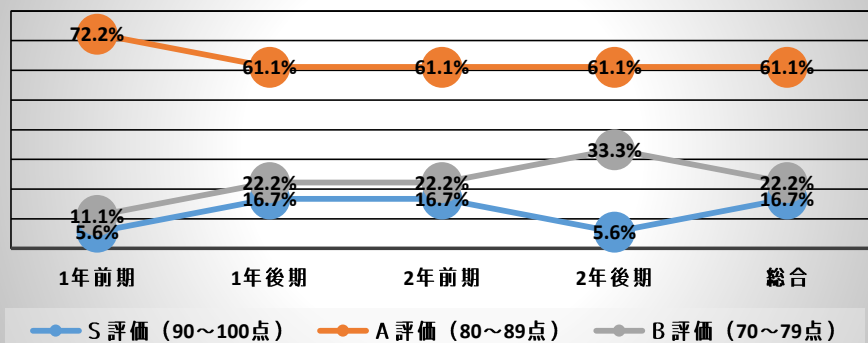
学修成果の到達度（標準化テスト）



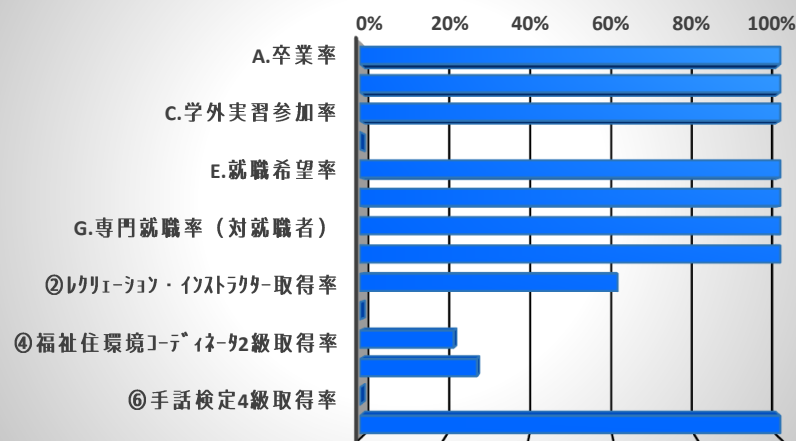
就職先の職種



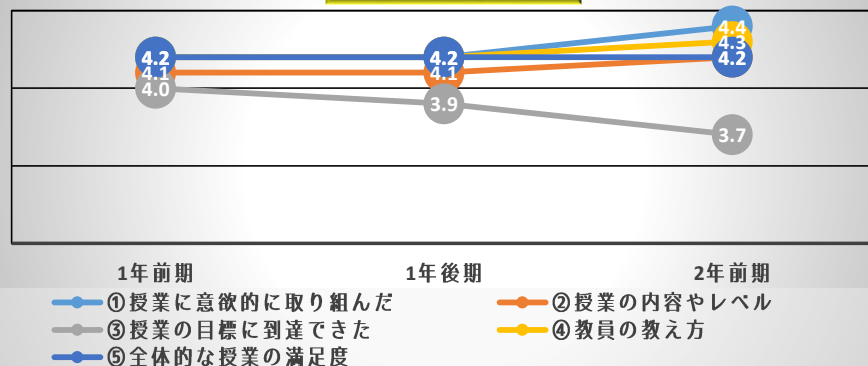
学業成績の分布



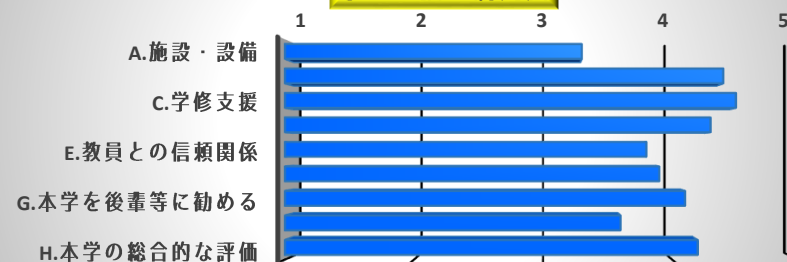
資格等の取得状況、及び進路状況



授業評価アンケート



学生支援の満足度



【Check (検証)】平成30年度「幼児教育学科」の学習成果一覧	対象：H29年度入学生 (2017Y)	101名	2019/5/10
--	---------------------	------	-----------

<学修成果の到達度 (5段階評価)>

教育目標・学訓	学修成果6項目の能力特性	在学中の評価						卒業後の評価		
		教員による評価	学生による自己評価			学務データ (ボランティア) (学業成績) (就職状況)	標準化テスト (社会人基礎力・知能)		就職先調査 (卒業後2年目)	卒業生調査 (卒業後4年目)
			学業成績	1年後期末	2年卒業時		差 (2年-1年)	1年入学時		
1. 尽心	①誠実性・真摯性	3.8	3.4	3.7	0.3	71.0%	3.3	3.2		
	②多様性・協働性	3.6	2.9	3.3	0.4	(ボランティア)	(チームで働く力)	(チームで働く力)		
2. 創造	③知識・技能	3.6	2.7	3.3	0.6	2.8	2.2	2.9		
	④思考・判断・表現・創造	3.6	2.8	3.4	0.5	(GPA)	(基礎学力・知能)	(基礎学力・知能)		
3. 実践	⑤主体性・自立性・実行力	3.6	2.7	3.4	0.7	100.0%	3.3	3.3		
	⑥就業力・貢献力	3.6	2.9	3.2	0.2	(実質就職率)	(前に踏み出す力)	(前に踏み出す力)		
	平均	3.6	2.9	3.4	0.5		3.0	3.1		

※入学時と卒業時の設問の表現は多少異なる。

<学業成績の分布 (%)>

評価	1年前期	1年後期	2年前期	2年後期	総合
S評価 (90~100点)	1.0%	5.0%	7.9%	12.9%	3.0%
A評価 (80~89点)	24.8%	60.4%	58.4%	77.2%	62.4%
B評価 (70~79点)	53.5%	31.7%	30.7%	9.9%	32.7%
C評価 (60~69点)	20.8%	3.0%	3.0%	0.0%	2.0%
F評価 (60点未満)	0.0%	0.0%	0.0%	0.0%	0.0%
合計	100.0%	100.0%	100.0%	100.0%	100.0%

<資格等の取得状況、及び進路状況>

項目	人数	割合
A. 卒業率	101	100.0%
B. 学位取得率	101	100.0%
C. 学外実習参加率	101	100.0%
D. 進学・編入学率	0	0.0%
E. 就職希望率	100	99.0%
F. 実質就職率 (対希望者)	100	100.0%
G. 専門就職率 (対就職者)	100	100.0%
①幼稚園教諭二種免許取得率	99	98.0%
②保育士資格取得率	100	99.0%
③レクリエーション・インストラクター取得率	3	3.0%
④社会福祉主事任用資格取得率	確認不可	

<授業評価アンケート (5段階評価)>

項目	1年前期	1年後期	2年前期	2年後期	平均
①授業に意欲的に取り組んだ	4.3	4.4	4.3	4.4	4.4
②授業の内容やレベル	4.2	4.4	4.3	4.4	4.3
③授業の目標に到達できた	4.0	4.1	3.8	4.1	4.0
④教員の教え方	4.2	4.4	4.4	4.4	4.4
⑤全体的な授業の満足度	4.2	4.4	4.3	4.4	4.3
平均	4.2	4.3	4.2	4.3	4.2

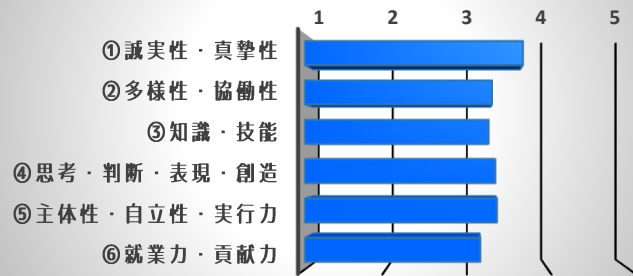
就職先の職種	人数	割合
保育所 (園)	68	68.0%
幼保連携型認定こども園	23	23.0%
幼稚園	6	6.0%
施設	3	3.0%
一般職	0	0.0%
合計	100	100.0%

<学生支援の満足度 (5段階評価)>

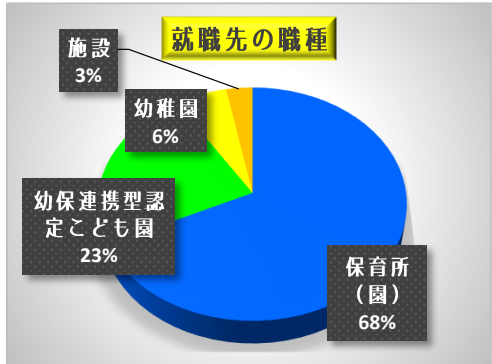
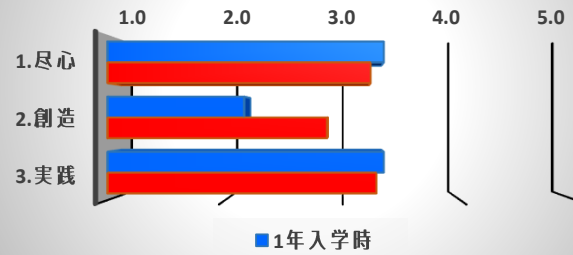
項目	1年後期末	2年卒業時	差	平均
A. 施設・設備		3.7		
B. 資格・検定等の取得		4.8		
C. 学修支援		4.9		
D. 就職・進学支援		4.8		
E. 教員との信頼関係		4.6		
F. 職員との信頼関係		4.5		
G. 友人との信頼関係		4.8		
H. 本学を後輩等に勧める		4.6		
I. 本学の総合的な評価		4.7		
平均	4.6	4.6	#DIV/0!	#DIV/0!

幼児教育学科

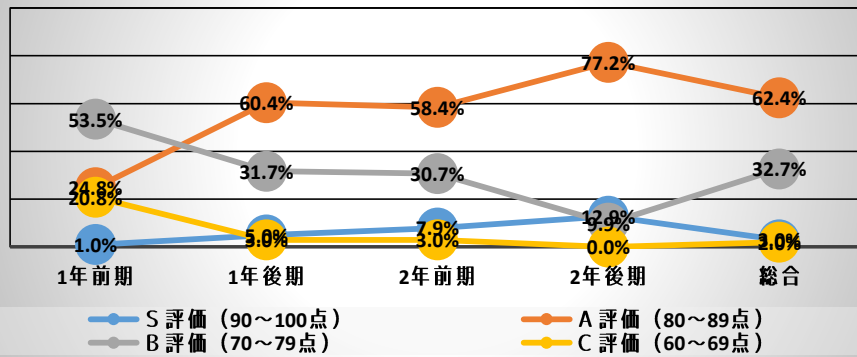
学修成果の到達度（学生による自己評価）



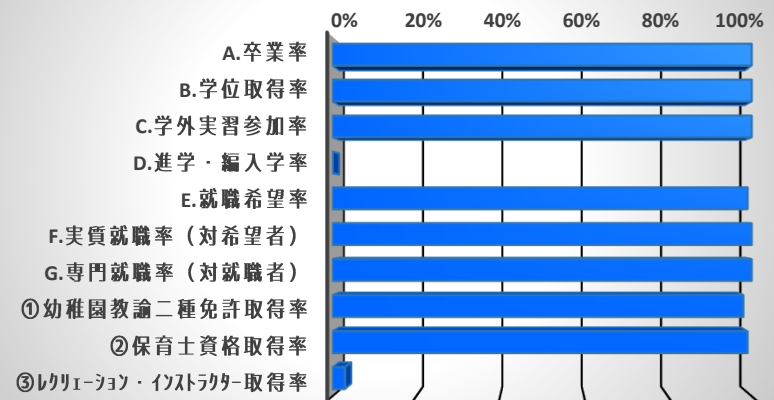
学修成果の到達度（標準化テスト）



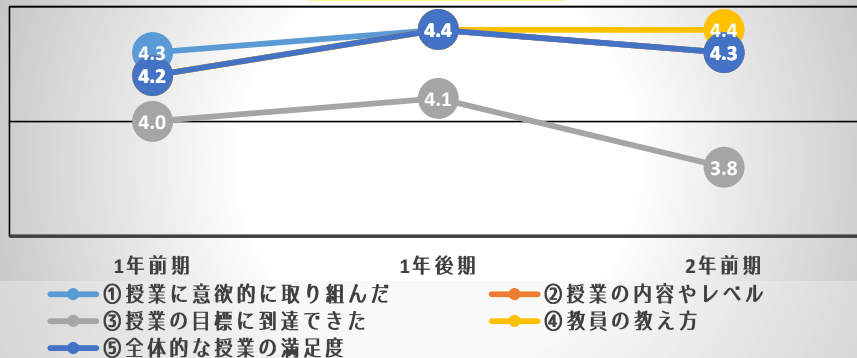
学業成績の分布



資格等の取得状況、及び進路状況



授業評価アンケート



学生支援の満足度

